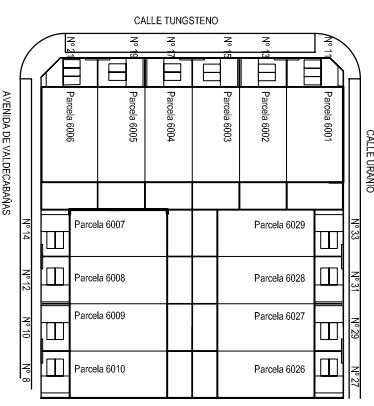
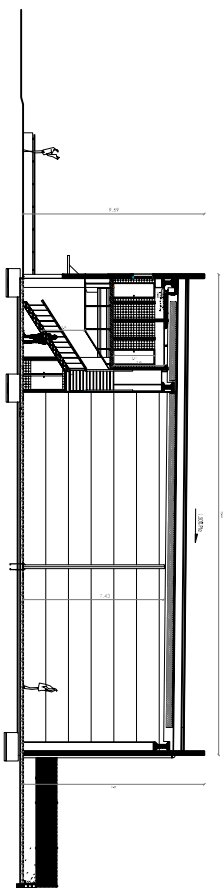


SECCIÓN LONGITUDINAL



LO DESCRITO EN LA PLANIMETRÍA PUEDE SUPERIR MODIFICACIONES. ÉSTAS SE AJUSTARÁN EN LO POSIBLE A LO RESEÑADO, SIENDO EL ARQUITECTO DIRECTOR DE LA OBRA Y/O PROYECTISTA QUIEN DETERMINE LAS SOLUCIONES A ADOPTAR